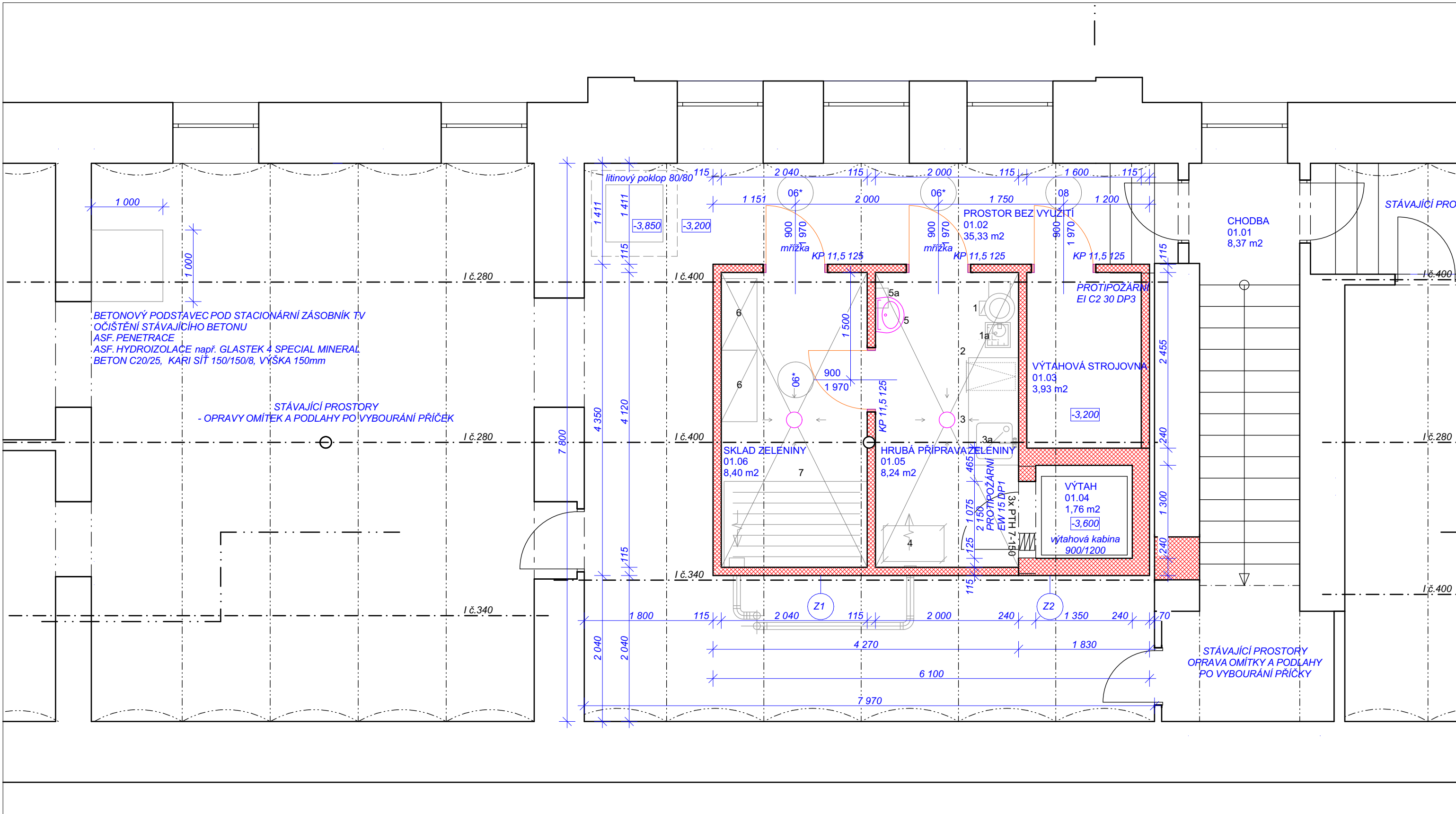


Půdorys suterénu - nový stav s gastro vybavením

1:50



TABULKA UPRAVOVANÝCH MÍSTNOSTÍ - 1NP					
OZN.	ÚČEL MÍSTNOSTI	PLOCHA(m2)	PODLAHOVÁ KRYTINA	POVRCH ZDI	POVRCH STROPŮ
1.01	VSTUPNÍ HALA	16,41	KERAMICKÁ DLAŽBA	VC štuková omítka / lamino obložení	Kazetový podhled - výška 3,430m
1.02	CHODBA	29,35	KERAMICKÁ DLAŽBA	VC štuková omítka / lamino obložení	Kazetový podhled - výška 3,430m
1.03	VÝTAH	1,76			
1.16.1	UMÝVADLO + SPRCHA	2,91	KERAMICKÁ DLAŽBA	Ker. obklad do 2,2m / VC štuková omítka	Kazetový podhled - výška 2,600m
1.16.2	WC	1,24	KERAMICKÁ DLAŽBA	Ker. obklad do 2,2m / VC štuková omítka	Kazetový podhled - výška 2,600m
1.17	ŠATNA	6,35	KERAMICKÁ DLAŽBA	VC štuková omítka	Kazetový podhled - výška 2,600m
1.18	TECHNICKÁ M. + ÚKLID	5,96	KERAMICKÁ DLAŽBA	Ker. obklad do 1,6m / VC štuková omítka	VC štuková omítka
1.19.1	KUCHYŇ	83,03	P5 / Prosklizové PVC	Ker. obklad do 1,95m / VC štuková omítka	Kazetový podhled - výška 3,400m
1.19.2	MYTÍ KUCHYŇSKÉHO NÁDOBÍ	7,60	P5 / Prosklizové PVC	Ker. obklad do 1,95m	Kazetový podhled - výška 2,620m
1.19.3	MYTÍ STOLNÍHO NÁDOBÍ	8,68	P5 / Prosklizové PVC	Ker. obklad do 1,95m	Kazetový podhled - výška 3,400m
1.20	DENNÍ MÍSTNOST	5,91	P5 / Prosklizové PVC	Ker. obklad do 1,95m / VC štuková omítka	Kazetový podhled - výška 2,600m
		169,20 m²			

TABULKA UPRAVOVANÝCH MÍSTNOSTÍ - 1S					
OZN.	ÚČEL MÍSTNOSTI	PLOCHA(m2)	PODLAHA - KRYTINA	POVRCH ZDI	POVRCH STROPU
01.02	PROSTOR BEZ VYUŽITÍ	35,33	P1 - Keramická dlažba	Stávající omítka - bez úprav	Stávající omítka - bez úprav
01.03	VÝTAHOVÁ STROJOVNA	3,93	P1 - Keramická dlažba	VC štuková omítka	Kazetový podhled - výška 2,400m
01.04	VÝTAH	1,76	P3 - Betonový potěr - nátěr	Bez povrchové úpravy	
01.05	HRUBÁ PŘÍPRAVA ZELENINY	8,24	P2 - Prosklizové PVC	Ker. obklad do 2,4m	Kazetový podhled - výška 2,400m
01.06	SKLAD ZELENINY	8,40	P2 - Prosklizové PVC	Ker. obklad do 2,4m	Kazetový podhled - výška 2,400m
		57,66 m²			

Poznámky:

p1) Lehká montovaná příčka


Konstrukce : Lamino-třísková deska v kombinaci s hliníkovými profily.Celková výška kabin 200 cm.Stěny a příčky jsou navzájem spojeny hliníkovými eloxovanými „U“ profily. Dveře v hliníkových rámech jsou opatřeny třemi kusy pantů výšky 80 mm vrtných do hrany. Dveřní zámek zadíbaný rozteč 72 mm v provedení WC rozeta. Stěny a příčky jsou navzájem spojeny hliníkovými eloxovanými „U“ profily. Barevné značení obsazenosti kabiny s možností nouzového otevření. Dveře šířky 700mm.



p2) Obložení stěn do výšky 1,40m, včetně špalet a parapetů. Laminované desky DTDL tl.18mm, dekor dub - výběr dle investora. Montáž na rošt ze smrkových prken tl.28mm. Rošt kotven svisle á 0,6m na jádrovou omítku na plastové hmoždinky. Rošt vyrovnán podkládáním.

p3) Roleta s elektrophonem, hliníkové lamely, barva bílá, ovládání tlačítkovým spínačem. Umístění v otvoru - licovat se zdímem na straně jídelny, kotvení do nadpraží otvoru.

0,000 = stávající podlaha 1NP

KRESLIL	VYPRACOVAL	ZODP. PROJEKTANT		
Ing. Pavel Švestka	Ing. Pavel Švestka	Ing. Pavel Švestka		
Červená Voda 391	Červená Voda 391	Červená Voda 391		
INVESTOR Střední odborné učiliště opravárenské, Předměstí 427, Králupy				
PROFESE STAVEBNÍ ČÁST				
Rekonstrukce kuchyně v hlavním objektu Středního odborného učiliště opravárenského Králupy – REVIZE 2024				
PŮDORYS 1NP (kuchyně) a suterén - nový stav			FORMÁT	A 1
			DATUM	03/2024
			STUPEŇ	DZS
			Č. ZAKÁZKY	102024
			MĚŘÍTKO	1:50
			Č. VÝKRESU	D.1.03